



115學年度招生

臺北市大安區仁愛國民小學 附設幼兒園

家長參觀日報名方式

本園預計於115/5/7(四)辦理家長參觀日

- ☆ 辦理時段：10:00-10:30 / 11:00-11:30 / 14:00-14:30 共三個時段。
- ☆ 注意：請選擇一個時段，一時段預計開放15組家庭，一組最多兩人。
- ☆ 內容：教學環境介紹、教學歷程展示、課程模式分享、QA時間。
- ☆ 報名方法：掃描QR CODE報名。

往下看入園須知



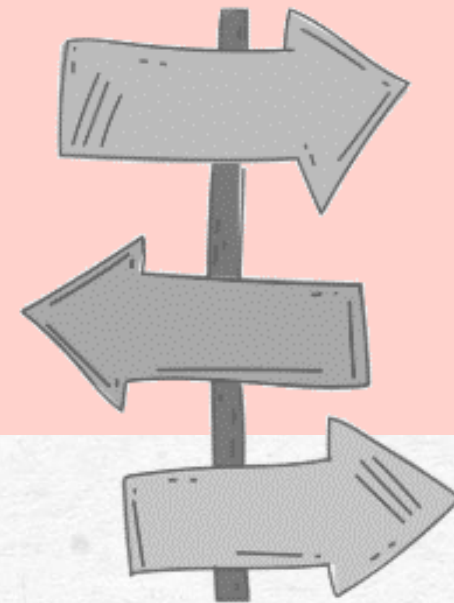
入園須知

請從仁愛路四段
122巷24號對面入口進入。
(仁愛國小藍門，
中山醫院急診室斜
對面)



若有發燒、咳嗽等
呼吸道症狀，請勿
入校。

請跟隨老師帶領的
參觀路線，勿自行
進入小學教學場域。



歡迎用眼睛欣賞孩
子的作品，尊重正
在工作中的孩子，
勿打擾。

報名連結-請掃描



The background is a light-colored, textured paper with various watercolor-style illustrations. There are several large, soft-edged shapes in shades of orange, pink, and yellow. Some shapes resemble flowers or abstract blobs. There are also smaller, more defined shapes like a blue swirl, a blue wavy shape, and a blue spiral. The overall aesthetic is warm and artistic.

**THANK YOU
VERY MUCH!**