

歡迎蒞臨



仁愛附幼



01 關於仁愛附幼

02 環境介紹

03 課程活動介紹

04 收費基準

05 招生辦法

01

教學團隊

校（園）長：林其賢



行政
教保



愛玉老師

彩虹



萁萁老師



程程老師

太陽



小毓老師



魚魚老師

廚房
阿姨



鬱金香阿姨



旗魚阿姨

月亮



利利老師



小紫老師

星星



姿儀老師



芮芮老師

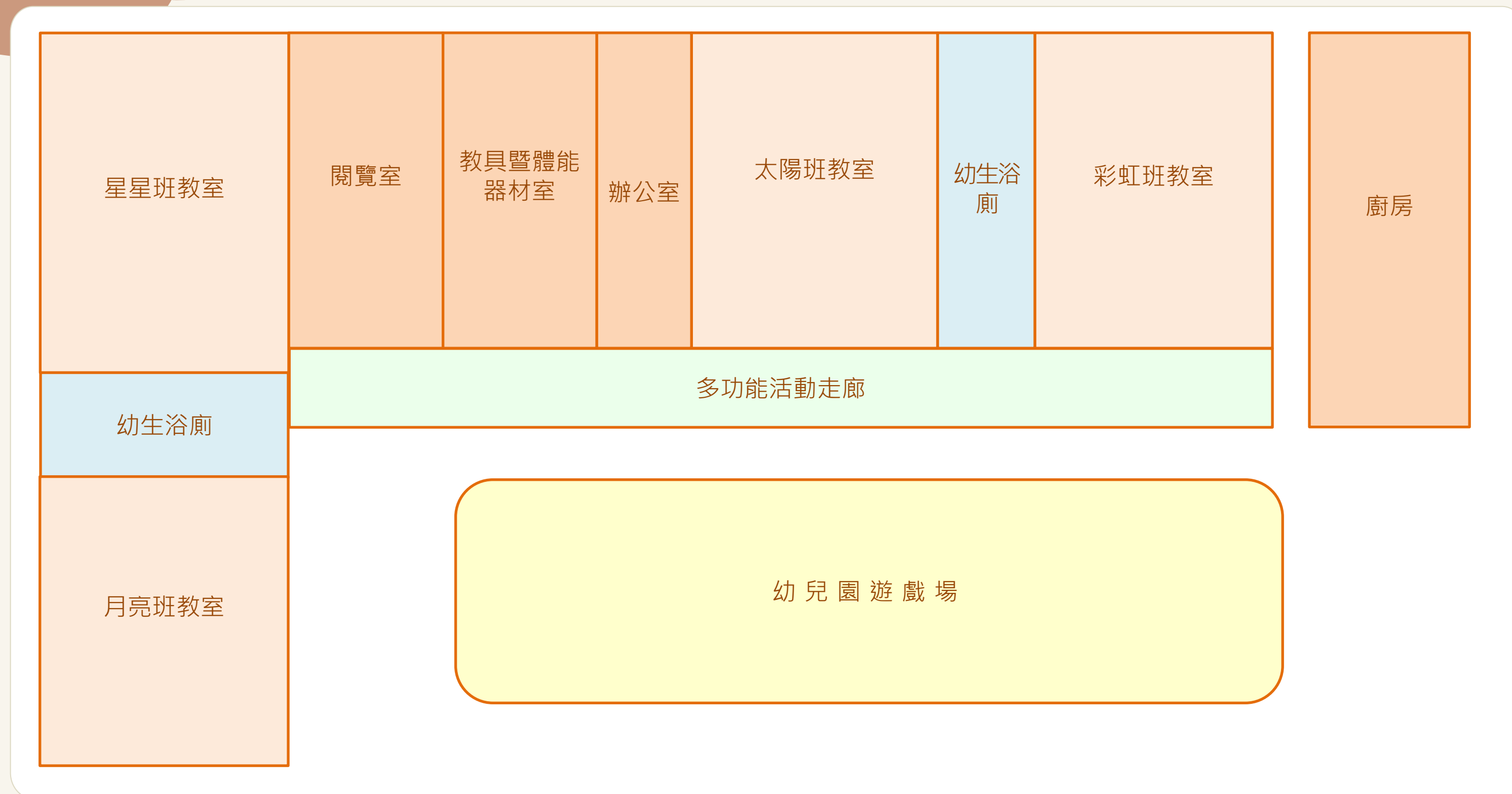
教育目標

- ✧ 營造快樂多元的學習環境
- ✧ 啟發創新求變的想像能力
- ✧ 培養獨立負責的自主態度
- ✧ 增進群性互動的合作精神
- ✧ 養成美善有禮的生活習慣



02

環境介紹



明亮、溫馨的教室空間

每日基本清潔及消毒，每學期請專人清潔消毒

月亮



星星



太陽



彩虹



幼生
浴廁



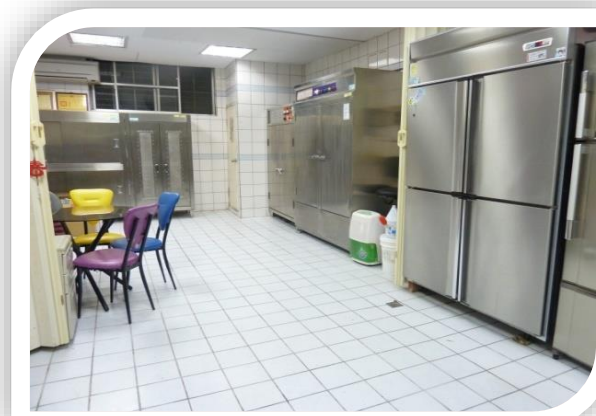
閱覽
室



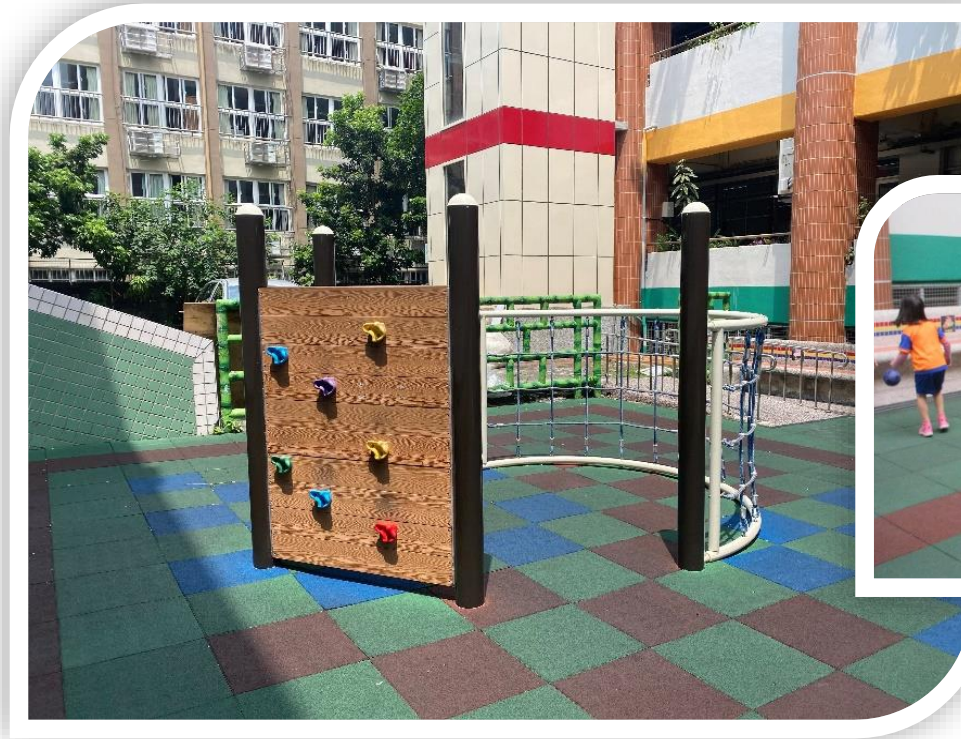
多功能
走廊



廚房



安全、寬敞的戶外活動空間



- 符合兒童遊戲場設施安全管理規範的遊樂設施
- 每次遊戲前由教師進行場地巡視以及安全規範指導
- 每三個月由遊戲場管理員進行檢核

共享的小學資源環境



操場



仁和園、教材園



感統教室



遊戲場



活動中心



演藝廳



課程活動介紹

在學校的一整天都是**學習**

我們在**學習**如何過「生活」

	一	二	三	四	五
7:30-8:30	幼兒入園 (個人物品歸位、圖書借閱、自由操作)				
8:30-9:10	大肌肉活動	晨光操作	大肌肉活動		晨光操作
9:10-9:40	活力早點心、餐後潔牙、自由閱讀				
9:40-10:10	學習區計畫	大肌肉活動 (感統教室) 9:40~10:40	學習區討論	學習區討論	大肌肉活動 (感統教室) 9:40~10:40
10:10-11:10	學習區探索		學習區探索	學習區探索	
11:10-11:40	學習區分享	學習區活動 討論與分享	學習區分享	學習區分享	學習區活動 討論與分享
11:40-12:30	半日放學、美味午餐、健康潔牙、環境整理				
12:30-13:00	餐後靜態活動(自由閱讀、散步、故事欣賞、靜態肢體伸展...)				
13:00-14:30	甜蜜夢鄉				
14:30-15:10	快樂甦醒、寢被整理、上午學習區活動延伸、創意活動				
15:10-15:50	活力點心、餐後潔牙、整理個人物品、回顧今日活動				
15:50-16:10	下課囉！ (放學時間)				
備註	1.每月第一個週三10:00為當月慶生會及團體全園活動 2.此作息時間為概要規劃,教學時會依幼兒興趣或學習情形彈性調整				

作息表

入園時間：

- 7:30~7:50由早值老師陪伴
- 7:50開始入班

放學時間：

- 半天11:50~12:00
- 全天15:50~16:00

課後留園時間：

- 16:00~18:00視需求參與，額外收費

◆生活教育

生活自理是幼兒園重要的課程之一，
我們鼓勵讓寶貝獨立完成照顧自己的
任務。



自己用餐



擤鼻涕



環境整理



認真刷牙



收拾寢被



擦拭餐碗



確實洗手



穿脫衣物



穿脫鞋襪

◆出汗性大肌肉活動

每日進行全身性的大肌肉運動，
如：跑、跳、攀、拉...等。

除了對體能發展有幫助，更能提升專注力喔！

戶外
操場



綜合
遊戲場



室內
體能



◆感統活動

有別於運動訓練，感統是指恰當的刺激如：前庭覺、本體覺、觸覺、視覺等身體感官，讓大腦執行調整統合的能力。

每週兩次(每次1小時)，老師會結合相關活動讓寶貝進行。

前庭覺：感應速度、旋轉



本體覺：力道、方向控制



觸覺：觸碰、痛癢

學習區活動

教室設置不同學習區域，孩子依照自己的能力與興趣，找到最適合自己的起點往前走。



電影區



數學區



剪工區



水彩區



刺繡區



毛根區



棋藝區

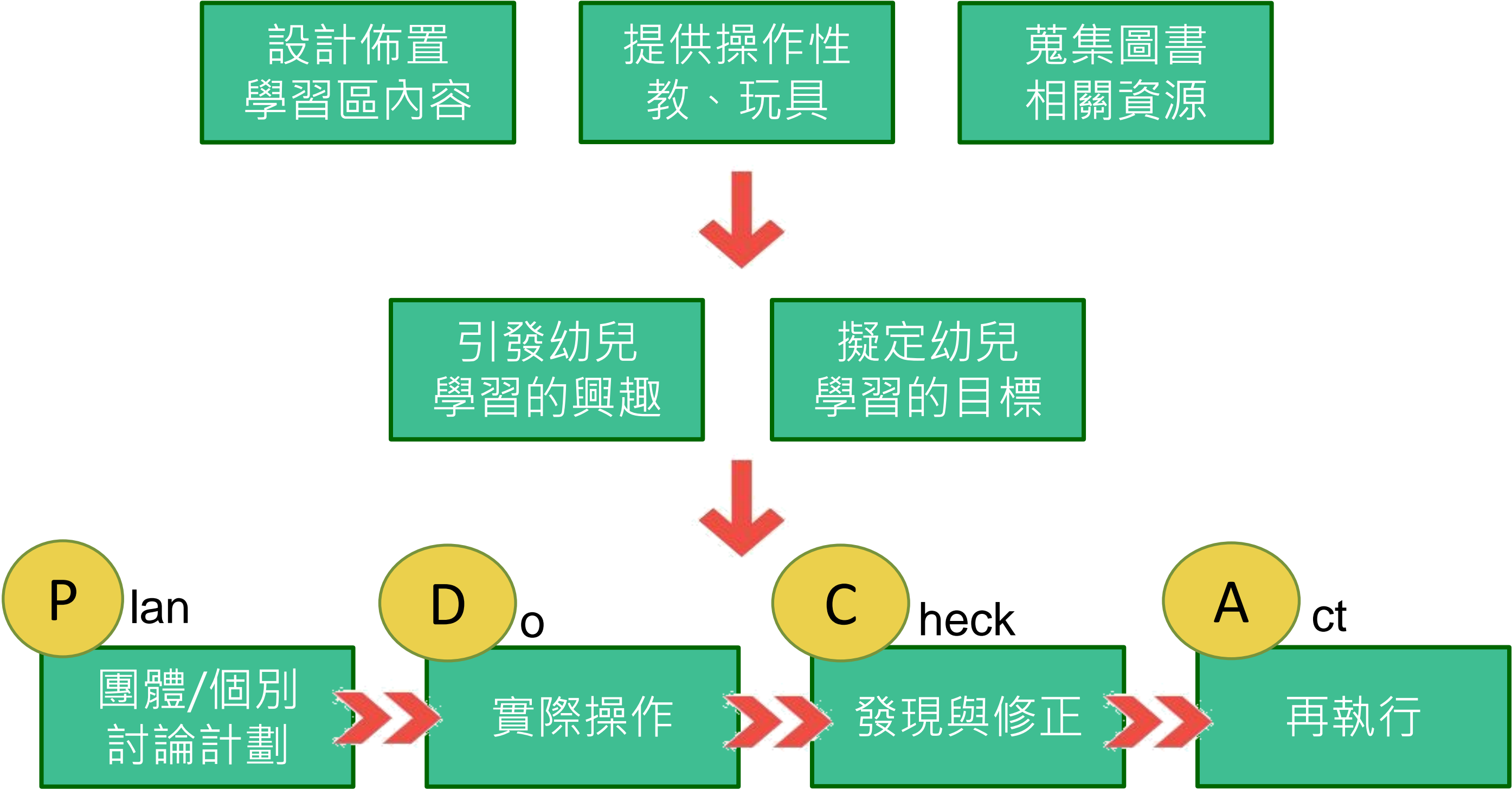


Kapla區



烹飪區

學習區活動



全園活動

◆園內常態活動

慶生會、體育表演會、戶外教學、
期末同樂會、畢業典禮...等。

◆配合節慶活動

聖誕派對、冬至搓湯圓、兒童節活動、
感恩家人活動...等。

◆教育宣導活動

衛生、安全、性別平等、品格、
多元文化教育...等。



聖誕活動



防災科學教育館



收費基準

從110年8月起，全國推動「0-6歲國家一起養」新政策，小朋友的就學費用再降低，減輕家庭育兒負擔，補助後收費為：

- 一胎(半日)：1400元/學期
- 一胎(全日)：4820元/學期
- 二胎以上：320元/學期

註：以上收費金額依113學年度收費基準計算，若有調整依公告金額辦理。



臺北市 113 學年度公立幼兒園收費基準

收費項目		收費金額（單位：新臺幣元）	收費期間	備註
學費		半日制：5,150元、全日制：7,000元	1學期	「自111年8月起，第1胎子女家長每月繳費不超過1,000元，第2胎以上、低收入及中低收入戶家庭子女、身心障礙幼兒「免繳費用」，與幼兒園原收費間之差額由行政院及本市協助家長支付給園方。」
雜費		半日制：2,745元、全日制：2,955元	1學期	
代辦費	材料費	半日制：290元、全日制：345元	1個月	
	活動費	半日制：230元、全日制：230元	1個月	
	午餐費	全日制：968元	1個月	
	點心費	半日制：610元、全日制：1,130元	1個月	
代收費	保險費	依統一公告金額辦理	1學期	
	家長會費	120元（國民小學附設幼兒園）	1學期	
	其他費用	按實際情形與家長商定		

招生辦法



● 招生網站

臺北市公立及非營利幼兒園招生e點通，
網址：<https://kid-online.tp.edu.tw/>

● 作業流程

登記時間	114 年 5 月 26 日(一)上午 9 時至 114 年 5 月 27 日(二)下午 5 時止
補件時間	114 年 5 月 26 日(一)上午 9 時至 114 年 5 月 28 日(三)下午 2 時止
抽籤時間	114 年 5 月 28 日(三)下午 3 時至 3 時 30 分
報到時間	114 年 5 月 28 日(三)下午 3 時 30 分至 114 年 6 月 2 日(一)中午 12 時止

● 招生登記

採**網路線上登記**，每位幼兒登記公立幼兒園以 1 園為限，非經切結放棄不得於第 2 園登記，違反規定者，取消其所有錄取資格；若幼兒同時錄取本市公立幼兒園及非營利幼兒園，僅限於 1 園報到。



● 招生對象

- (一)設籍本市之幼兒，且須與父母一方、直系血親尊親屬或監護人共同設籍於同一戶。
- (二)居留本市之外籍幼兒。

● 招生班別及年齡

- 3-5歲班，以先招收5歲幼兒為主，再依序招收4、3歲幼兒。
- 3歲：民國 110 年 9 月 2 日至民國 111 年 9 月 1 日出生者。
- 4歲：民國 109 年 9 月 2 日至民國 110 年 9 月 1 日出生者。
- 5歲：民國 108 年 9 月 2 日至民國 109 年 9 月 1 日出生者。

● 招生名額

核定招收96名，配合教育局調降師生比政策，並扣除原園直升幼兒及依本市特殊教育學生鑑定及就學輔導會鑑定結果適性安置之身心障礙幼兒（含減收名額）後，其餘名額預估為40名。



歡迎加入仁愛附幼

詳細招生規定及檢附資料請參考本園網站之招生簡章，若有疑問歡迎於下午13:30~16:00撥打2709-5010轉509洽詢。