

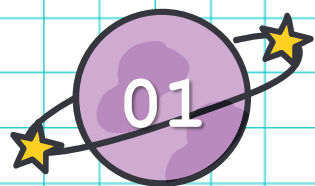
臺北市大安區仁愛國民小學附設幼兒園

# 仁愛附幼

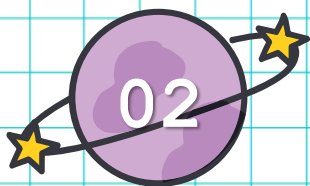
歡迎蒞臨



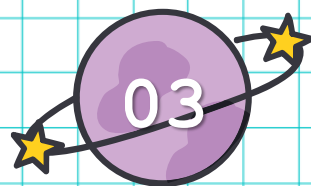
# 仁愛附幼



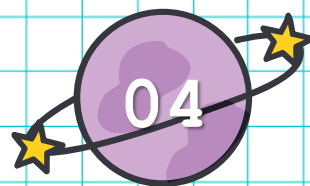
教學團隊



教育目標



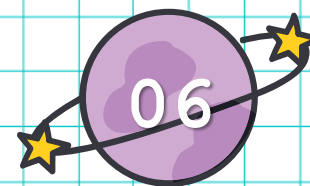
園區介紹



教學與課程



收費基準



招生辦法

# 教學團隊

校長

楊柳淳



行政  
教保

李佩諭 (愛玉老師)

廚房  
阿姨

溫允棠 (鬱金香阿姨)

謝淑美 (旗魚阿姨)

月亮

劉芳萁 (萁萁老師)

李芮昀 (芮芮老師)

太陽

顏郁潔 (小潔老師)

鄭利吟 (利利老師)

彩虹

簡毓瑩 (小毓老師)

程紹淳 (程程老師)

星星

陳盈妤 (魚魚老師)

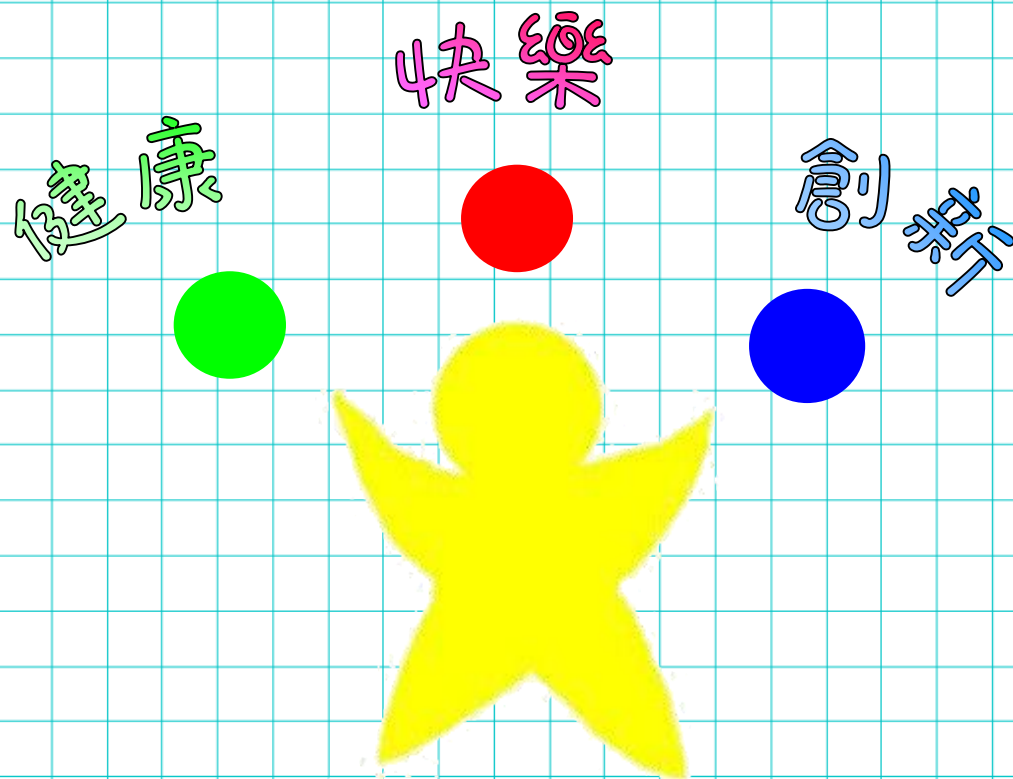
吳姿儀 (姿儀老師)





## 教育目標

- ★ 營造快樂多元的學習環境
- ★ 啟發創新求變的想像能力
- ★ 培養獨立負責的自主態度
- ★ 增進群性互動的合作精神
- ★ 養成美善有禮的生活習慣



# 明亮、溫馨的教室空間

月亮



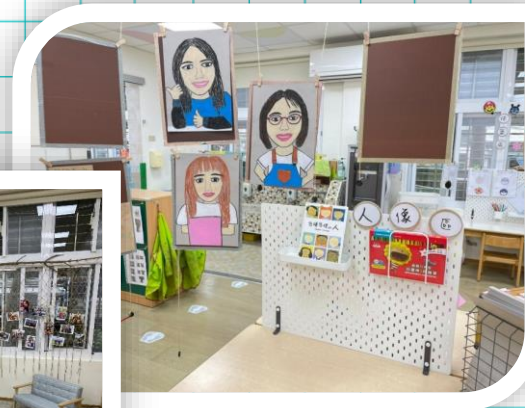
星星



太陽



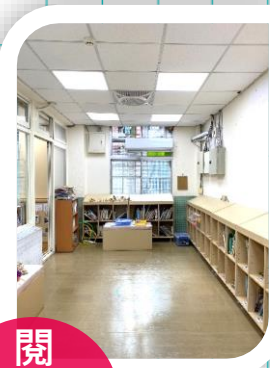
彩虹



幼生  
浴廁



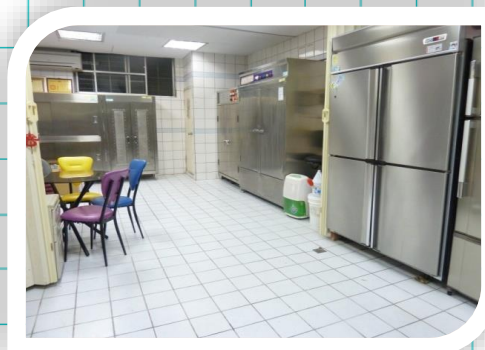
閱覽室



多功能  
走廊

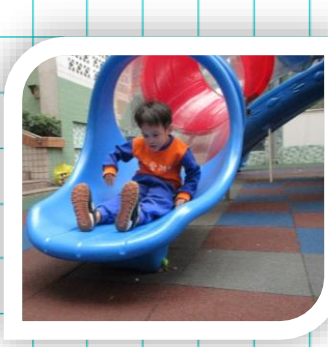


廚房





## 安全、寬敞的戶外活動空間



- 符合兒童遊戲場設施安全管理規範的遊樂設施
- 每次遊戲前由教師進行場地巡視以及安全規範指導
- 每三個月由遊戲場管理員進行檢核



# 共享的小學環境資源



操場



仁和園、教材園



感統教室



活動中心



演藝廳



遊戲場



# 教學與課程



	一	二	三	四	五	相關領域
8:00~8:30	幼兒入園(個人物品歸位、圖書借閱、健康觀察) 自由操作					身體 社會 情緒
8:30~9:10	30分鐘出汗性大肌肉活動					身體 社會
9:10~9:40	活力早餐、餐後潔牙、自由閱讀					身體 社會
9:40~10:10	學習區 計畫	感統活動 9:40~10:40	學習區 討論	學習區 討論	感統活動 9:40~10:40	身體 認知 語文 社會 情緒 美感
10:10~11:10	學習區 探索		學習區 探索	學習區 探索		身體 認知 語文 社會 情緒 美感
11:10~11:40	學習區 分享	學習區活動 討論與分享	學習區 分享	學習區 分享	學習區活動 討論與分享	身體 認知 語文 社會 情緒 美感
11:40~12:30	半日放學、美味午餐、健康潔牙、環境整理					身體 社會
12:30~13:00	餐後靜態活動 (自由閱讀、散步、創意活動、故事欣賞、...)					語文 社會
13:00~14:30	甜蜜夢鄉					身體 情緒
14:30~15:10	快樂甦醒、寢被整理、學習活動 (玩具建構、遊戲、戶外活動、創意活動、影片欣賞)					身體 語文 社會
15:10~15:50	活力點心、健康潔牙、整理個人物品、統整回顧今日活動					身體 社會
15:50~16:10	下課囉！(放學時間)					社會
備註	1.每月第一個週三10:00為慶生會及團體全園活動 2.此作息時間為概要規劃,教學時會依幼兒興趣或學習情形彈性調整					

## 作息表

- 入園時間：
- 7:30~7:50由早職老師陪伴
  - 7:50開始入班
- 放學時間：
- 半天11:50~12:00
  - 全天15:50~16:10
- 課後留園時間：
- 16:30~18:30視需求參與，額外收費



## 教學與課程

## 生活教育

幼兒園的學習首重生活教育，在生活中建立自我照顧的能力，使寶貝邁向獨立自主，並建立自信！



培養均衡飲食習慣



認識正確刷牙方法



建立正確衛生觀念，學習擤鼻涕、擦屁股、洗手，變成健康寶寶



學習照顧、愛護生活的環境



練習穿脫衣物、鞋襪、整理個人物品等生活能力





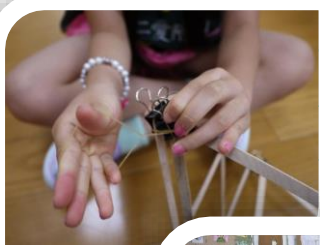
## 「學習區」教學模式

◎實施「學習區教學」：

- 1.蒐集相關資源、素材，營造豐富多樣的學習區環境，引發孩子探索與學習的動機。
- 2.鼓勵孩子尋找興趣，擬訂學習計畫，於學習區中發展自己想挑戰的小方案。
- 3.透過操作、討論、修正、再執行的學習過程，逐步建立孩子各領域能力，培養勇於挑戰、喜歡學習的精神，並建立對自己的信心。



佈置學習區內容、提供操作性、開放性素材引發孩子探索的興趣。



由孩子擬定學習計畫。  
透過操作發現問題，並嘗試合作解決困難。



從討論中獲得回饋，  
再次修正並完成目標，  
最後透過回顧去發現學習。





# 教學與課程

每班的學習區內容都會依照孩子的興趣及課程走向做調整。期待透過多元的學習區環境，培養孩子覺知辨識、表達溝通、關懷合作、推理賞析、想像創造及自主管理等六大核心素養。

## 數學區



【拼圖】



【益智教具操作】



【桌遊/棋藝】



## 科學區



【紙花實驗】



## 種植區



【六型六色】



【光影】

## 烹飪區



## 語文區



【小書創作】



【閱讀小區】



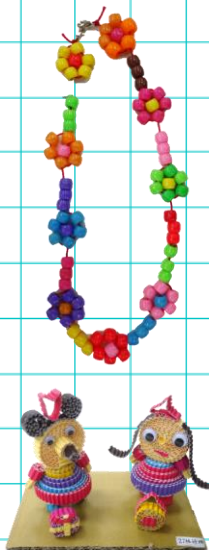
【戲劇扮演】



# 教學與課程



【串珠】



【捲紙】



【摺紙】



【縫工】



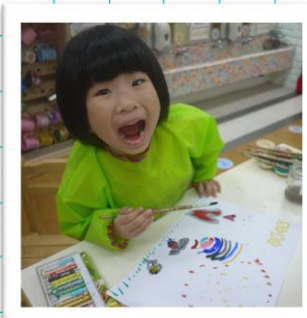
【拼豆】



【黏土】



【編織】



【水彩】



【粉彩】



【禪繞畫】



【毛根】





# 教學與課程

## 建構區



【鬆散建構】



【加加】



【樂高】



【LaQ】



【智高】

## 積木區



【KAPLA】



【LASV】



【工程智慧片】



## 鬆散素 材區





# 大肌肉活動

每日至少30分鐘出汗性大肌肉活動，促進孩子身心健康，並滿足孩子對「動」的需求





# 教學與課程

## 感統活動

每週2次感統課程，藉由衝跑、跳躍、旋轉、攀爬...等活動增強孩子體能，也提升專注力及身體的協調控制能力





# 全園活動



防災教育



戶外教學



體表會



班級成果展  
&親子活動



每月慶生會&教育宣導



節慶活動



兒童節活動  
(109年視障體驗)



期末餐聚



# 收費基準

從110年8月起，全國推動「0-6歲國家一起養」新政策，小朋友的就學費用再降低，減輕家庭育兒負擔，補助後收費為：

- 一胎(半日)：3625元/學期
- 一胎(全日)：7045元/學期
- 二胎以上：295元/學期

註：以上收費金額依111學年度收費基準計算，若有調整依公告金額辦理。



臺北市 111 學年度公立幼兒園收費基準

收費項目		收費金額 (單位：新臺幣元)	收費期間	備註
學費		半日制：5,150元、全日制：7,000元	1 學期	「自111年8月起，第1胎子女家長每月繳費不超過1,000元，第2胎以上、低收入及中低收入戶家庭子女、身心障礙幼兒「免繳費用」，與幼兒園原收費間之差額由行政院及北市協助家長支付給園方。」
雜費		半日制：2,745元、全日制：2,955元	1 學期	
代辦費	材料費	半日制：290元、全日制：345元	1 個月	
	活動費	半日制：230元、全日制：230元	1 個月	
	午餐費	全日制：880元	1 個月	
	點心費	半日制：610元、全日制：1,130元	1 個月	
代收費	保險費	依統一公告金額辦理	1 學期	
	家長會費	120元 (國民小學附設幼兒園)	1 學期	
	其他費用	按實際情形與家長商定		



# 招生辦法



## ● 招生網站

臺北市公立及非營利幼兒園招生e點通，  
網址：<https://kid-online.tp.edu.tw/>



## ● 招生對象

- (一)設籍本市之幼兒，且須與父母一方、直系血親尊親屬或監護人共同設籍於同一戶。
- (二)居留本市之外籍幼兒。

## ● 招生班別及年齡

- 3-5歲班，以先招收5歲幼兒為主，再依序招收4、3歲幼兒。
- 3歲：民國 108 年 9 月 2 日至民國 109 年 9 月 1 日出生者。
- 4歲：民國 107 年 9 月 2 日至民國 108 年 9 月 1 日出生者。
- 5歲：民國 106 年 9 月 2 日至民國 107 年 9 月 1 日出生者。

## ● 招生名額

核定招收120名，配合教育局調降師生比政策，並扣除原園直升幼兒及依本市特殊教育學生鑑定及就學輔導會鑑定結果適性安置之身心障礙幼兒（含減收名額）後，其餘名額預估為40-50名。

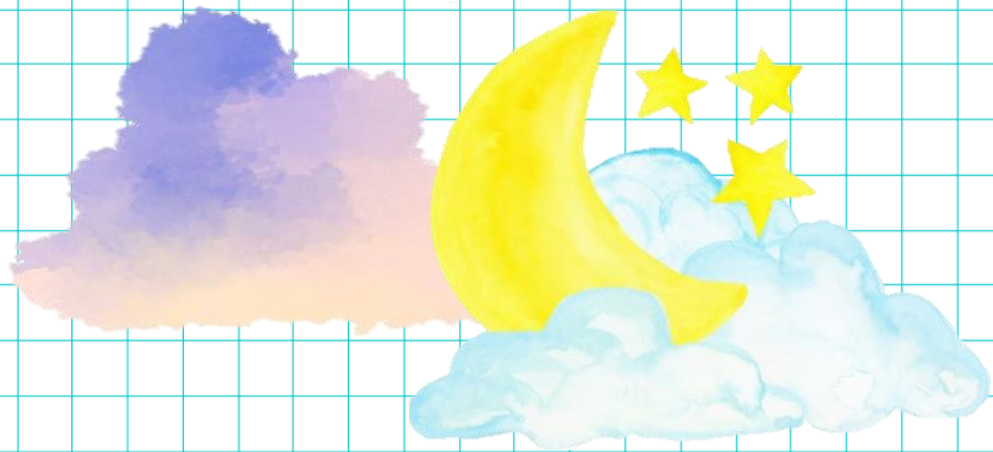
## ● 作業流程

登記時間↺	112 年 6 月 5 日（星期一）上午 9 時至↺ 112 年 6 月 7 日（星期三）中午 12 時止↺
補件時間↺	112 年 6 月 7 日（星期三）下午 4 時止↺
抽籤時間↺	112 年 6 月 8 日（星期四）上午 9 時至上午 9 時 30 分↺
報到時間↺	112 年 6 月 8 日（星期四）上午 9 時 30 分至↺ 112 年 6 月 9 日（星期五）下午 4 時止↺

## ● 招生登記

採**網路線上登記**，每位幼兒登記公立幼兒園以 1 園為限，非經切結放棄不得於第 2 園登記，違反規定者，取消其所有錄取資格；若幼兒同時錄取本市公立幼兒園及非營利幼兒園，僅限於 1 園報到。





# 歡迎加入仁愛附幼

詳細招生規定及檢附資料請參考本園網站之招生簡章，若有疑問歡迎於下午13:30~16:00撥打2709-5010轉509洽詢。

